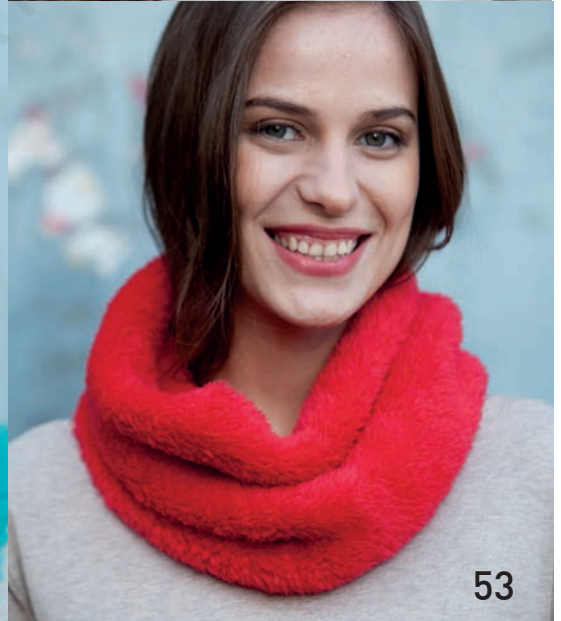




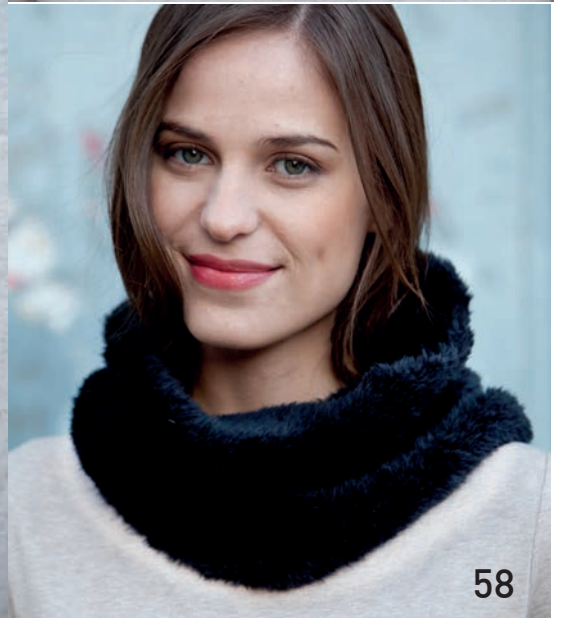
56



59



53



58

CUELLO VELOUR

MATERIALES

VELOUR: 1 ovillo = 1 cuello

Agujas: n° 6 ½

Puntos empleados

P. jersey der.: Trab. las vtas. derecho de la labor al der. y las vtas. del revés de la labor al rev.

REALIZACIÓN

Montar 41 p. y trab. a *p. jersey der.* hasta terminar el ovillo.

Cerrar.

Coser el inicio con el final.

COL VELOUR

FOURNITURES

Qualité VELOUR : 1 pelote = 1 col

Aig.: n° 6,5

Points employés

Jersey end. : tric. à l'end. les rgs sur l'endroit de l'ouvrage et à l'env. les rgs sur l'envers.

RÉALISATION

Monter 41 m. et tric. en *jersey end.* jusqu'à la fin de la pelote.

Rabattre.

Assembler le début et la fin de l'ouvrage.

VELOUR NECK WARMER

MATERIALS

VELOUR: 1 ball = 1 neck warmer

Knitting needles: size 10 ½ (U.S.)/(6,5 mm)

Stitches

Stockinette st: Knit all sts on right side rows and purl all sts on wrong side rows.

INSTRUCTIONS

Cast on 41 sts and work in *stockinette st* until the end of the ball.

Bind (cast off) all sts.

Sew start to finish.

LOSSE KRAAG VELOUR

BENODIGD MATERIAAL

VELOUR: 1 bol = 1 losse kraag

Naalden: nr. 6 ½

Gebruikte steken

R. tric.st.: Brei alle st. in de naalden aan de goede kant v.h. werk r. en brei de st. in de naalden aan de verkeerde kant v.h. werk av.

UITVOERING

41 St. **opz.** en brei *r. tric.st.* tot het beëindigen v.d. bol. De st. **afk.**

Naai het begin vast aan het einde.

LOOPSCHAL VELOUR

MATERIAL

VELOUR: 1 Knäuel = 1 Schal

Strickndln.: Nr. 6 ½

Muster

Glatt re.: Die Hinr. re. str. und die Rückr. li. str.

ANLEITUNG

41 M. **anschlagen** und *glatt re.* str., bis das Knäuel beendet ist. **Abketten.**

Den Anfang mit dem Ende **zusammennähen.**

SCALDACOLLO VELOUR

MATERIALI

VELOUR: 1 gomito = 1 scaldacollo

Ferri: n. 6,5 mm

Punti usati

Maglia rasata: Lavorate a dritto i ferri del dritto del lavoro e a rovescio tutte i ferri del rovescio.

Istruzioni

Avviate 41 maglie e lavoratele a *maglia rasata* fino a esaurire il gomito.

Intrecciate tutte le maglie.

Cucite l'avvio all'intreccio.

